



**LE RÉSEAU DE CRÉATION  
ET D'ACCOMPAGNEMENT PÉDAGOGIQUES**

**Ce document a été mis en ligne par le Canopé de l'académie de Clermont- Ferrand  
pour la Base Nationale des Sujets d'Examens de l'enseignement professionnel.**

Ce fichier numérique ne peut être reproduit, représenté, adapté ou traduit sans autorisation.

**C.A.P. CHARPENTIER BOIS**

**EP1**

**ANALYSE D'UNE SITUATION PROFESSIONNELLE**

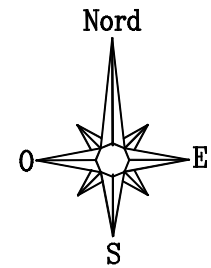
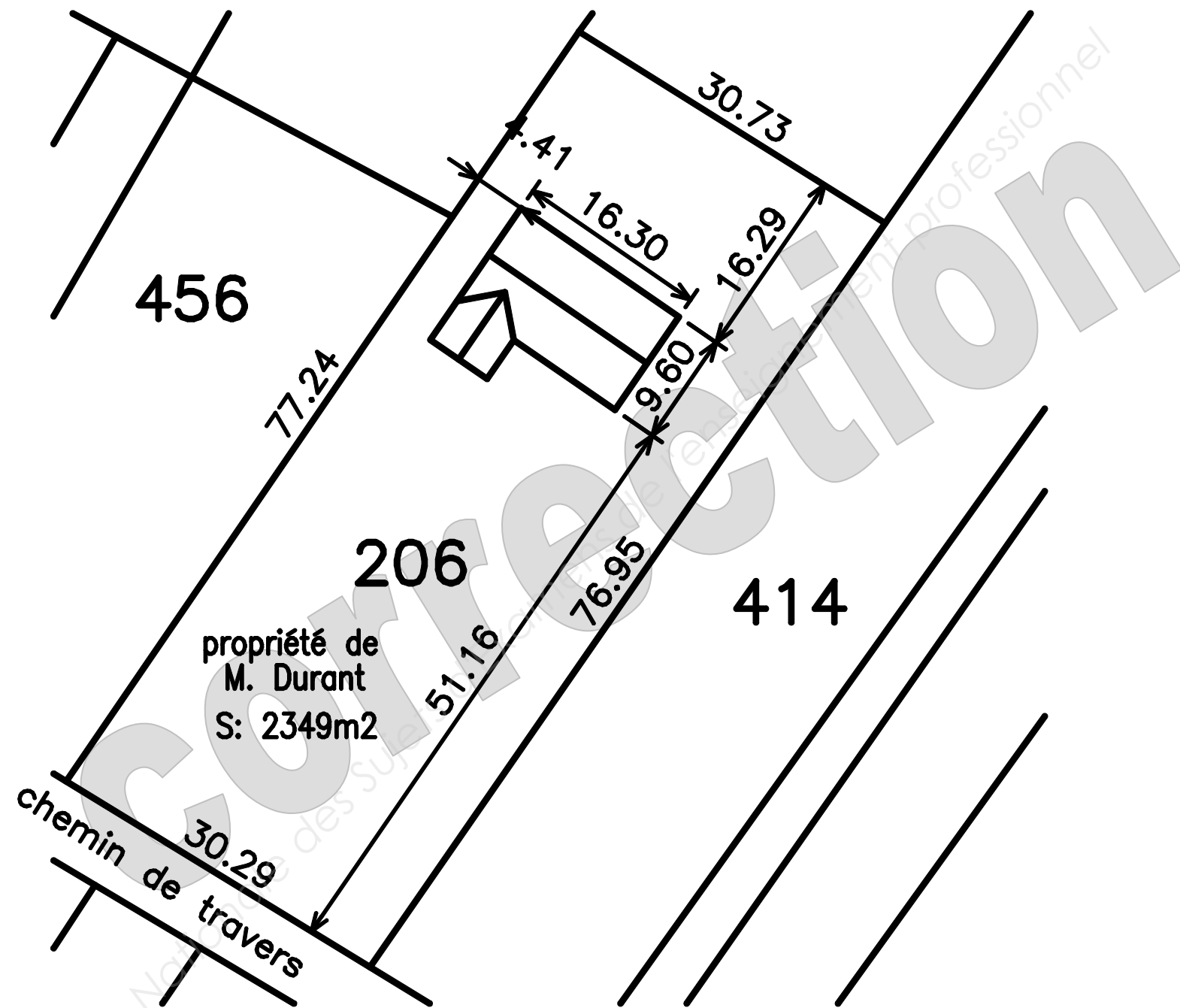
**CORRECTION**

Pour la réalisation de cette épreuve vous disposez de *documents*

Plans et documentations : *pages 2/15 à 9/15*

Dossier réponses : *pages 10/15 à 15/15*

<b>CAP CHARPENTIER BOIS</b>	<b>Code : 50 23 439</b>	<b>Session juin 2014</b>	<b>CORRECTION</b>
<b>EPREUVE : EP 1 Analyse d'une Situation Professionnelle</b>	<b>Durée : 3 Heures</b>	<b>Coefficient : 4</b>	<b>Page 1/15</b>



**PLAN DE MASSE**

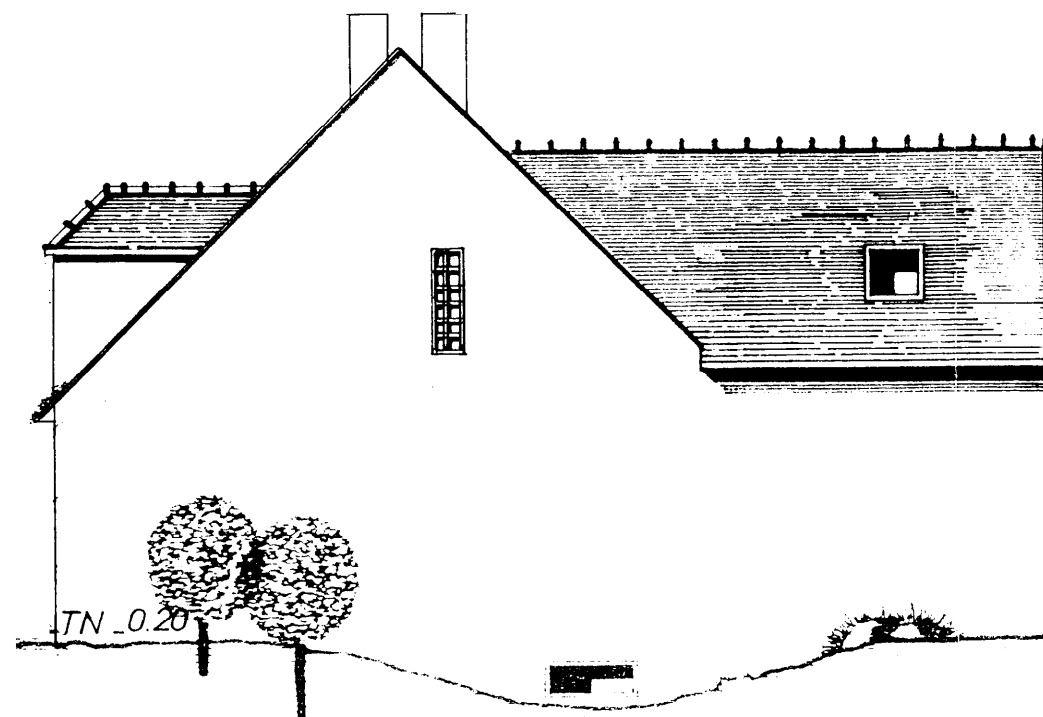
CAP CHARPENTIER BOIS	Code : 50 23 439	Session juin 2014	CORRECTION
EPREUVE : EP 1 Analyse d'une Situation Professionnelle	Durée : 3 Heures	Coefficient : 4	Page 2/15



**PIGNON DROIT**

**FAÇADE PRINCIPALE**

CAP CHARPENTIER BOIS	Code : 50 23 439	Session juin 2014	CORRECTION
EPREUVE : EP 1 Analyse d'une Situation Professionnelle	Durée : 3 Heures	Coefficient : 4	Page 3/15



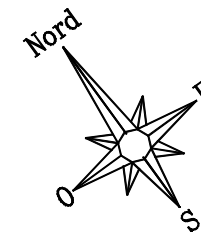
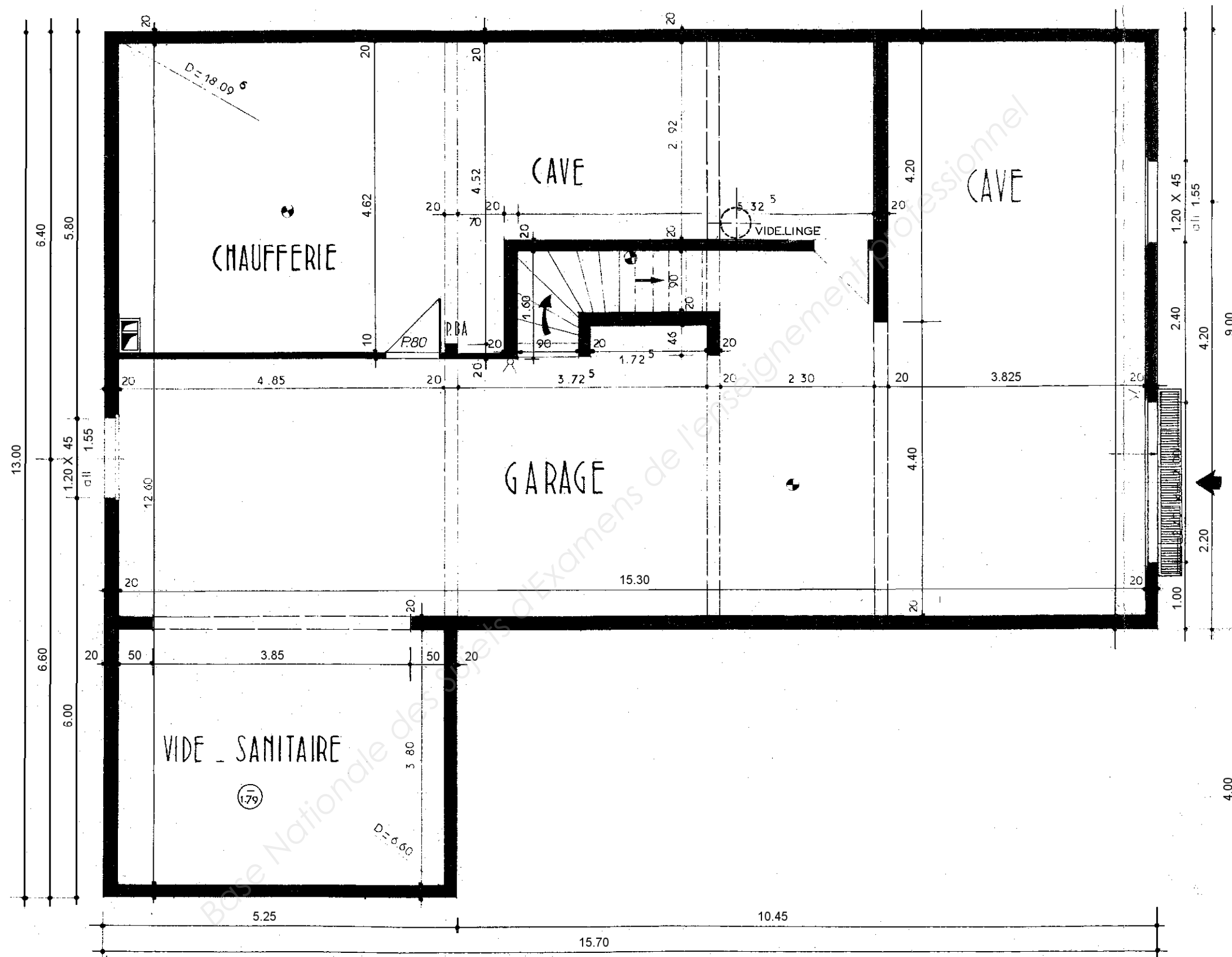
**PIGNON GAUCHE**



**FAÇADE ARRIÈRE**

3

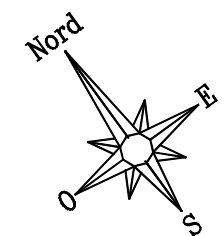
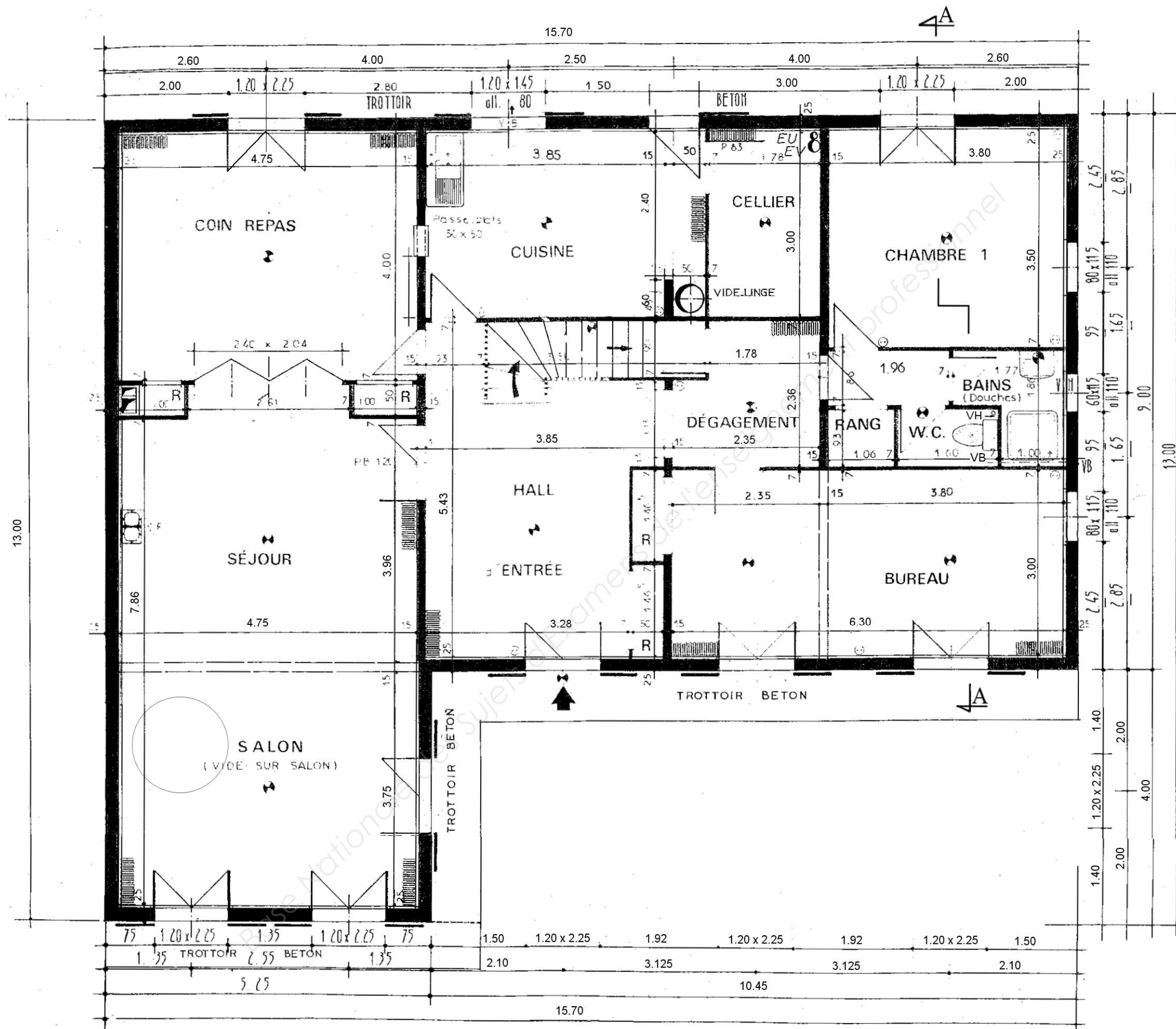
CAP CHARPENTIER BOIS	Code : 50 23 439	Session juin 2014	CORRECTION
EPREUVE : EP 1 Analyse d'une Situation Professionnelle	Durée : 3 Heures	Coefficient : 4	Page 4/15



**SOUS SOL**

Cotes en m et cm

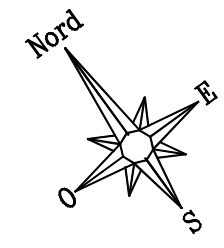
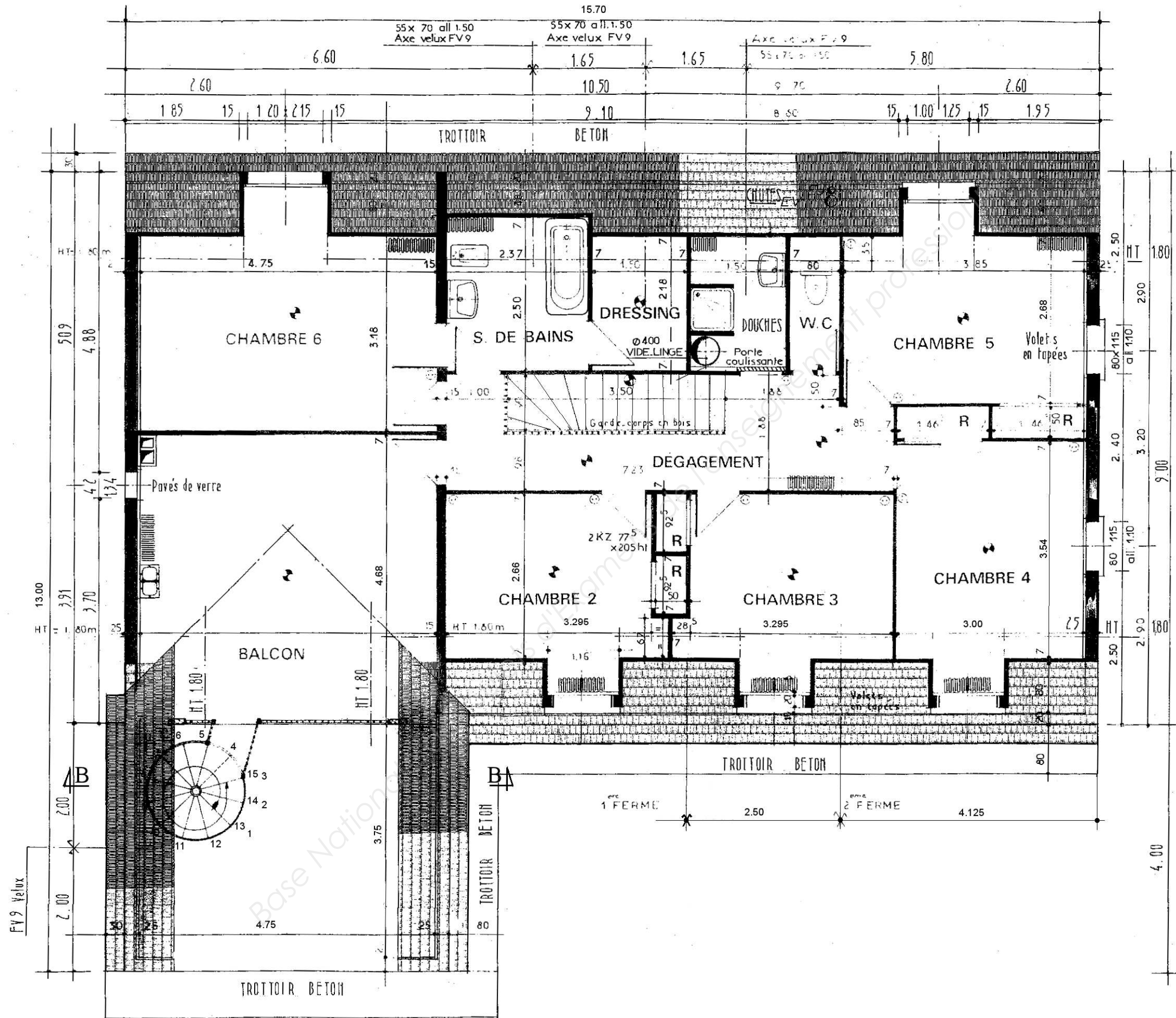
CAP CHARPENTIER BOIS	Code : 50 23 439	Session juin 2014	CORRECTION
EPREUVE : EP 1 Analyse d'une Situation Professionnelle	Durée : 3 Heures	Coefficient : 4	Page 5/15



## REZ-DE-CHAUSSÉE

Cotes en m et cm

CAP CHARPENTIER BOIS	Code : 50 23 439	Session juin 2014	CORRECTION
EPREUVE : EP 1 Analyse d'une Situation Professionnelle	Durée : 3 Heures	Coefficient : 4	Page 6/15



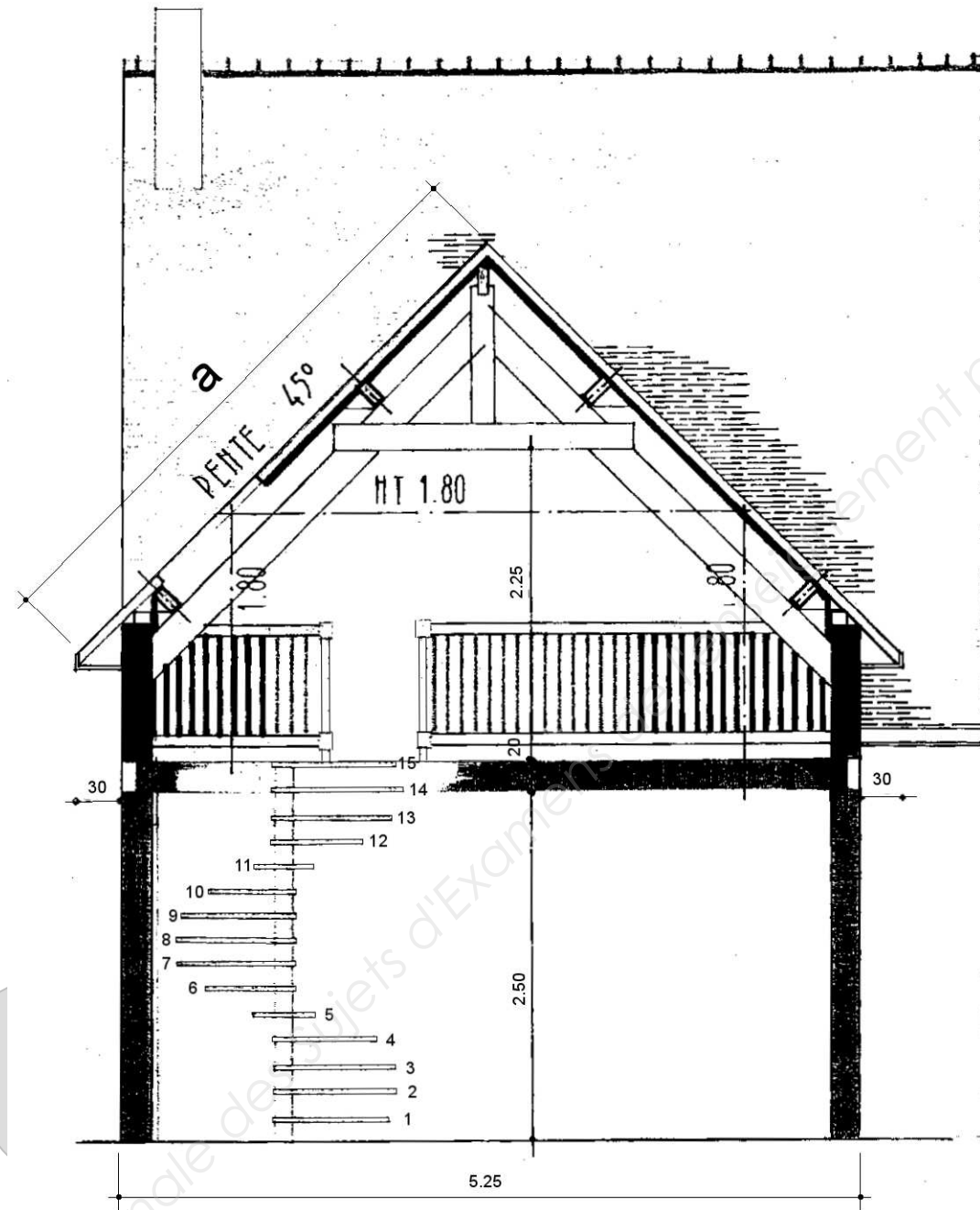
Cotes en m et cm

### COMBLES

CAP CHARPENTIER BOIS	Code : 50 23 439	Session juin 2014	CORRECTION
EPREUVE : EP 1 Analyse d'une Situation Professionnelle	Durée : 3 Heures	Coefficient : 4	Page 7/15







**COUPE B-B**

Cotes en m et cm

CAP CHARPENTIER BOIS	Code : 50 23 439	Session juin 2014	CORRECTION
EPREUVE : EP 1 Analyse d'une Situation Professionnelle	Durée : 3 Heures	Coefficient : 4	Page 9/15

IMPORTANT : Pour l'anonymat, insérer et agraffer la totalité du sujet dans une copie Education Nationale

**C A P CHARPENTIER BOIS**

**EP1**

**ANALYSE D'UNE SITUATION PROFESSIONNELLE**

**DOSSIER RÉPONSES**

NOTE : ...../200

<b>CAP CHARPENTIER BOIS</b>	<b>Code : 50 23 439</b>	<b>Session juin 2014</b>	<b>CORRECTION</b>
<b>EPREUVE : EP 1 Analyse d'une Situation Professionnelle</b>	<b>Durée : 3 Heures</b>	<b>Coefficient : 4</b>	<b>Page 10/15</b>

## ON DONNE

Le plan de masse et les plans de façades documents 2/15, 3/15, 4/15  
Les plans et les coupes documents 5/15, 6/15, 7/15, 8/15, 9/15  
Questionnaires et documents réponses documents 11/15, 12/15, 13/15, 14/15, 15/15

## LECTURE DE PLAN

## ON DEMANDE

-1- Donner l'orientation géographique de chaque façade et pignon. (documents 2/15, 3/15, 4/15, 6/15, 7/15)

Façade Principale *Sud Ouest* \_\_\_\_\_  
Façade Arrière *Nord Est* \_\_\_\_\_  
Pignon Gauche *Nord Ouest* \_\_\_\_\_  
Pignon Droit *Sud Est* \_\_\_\_\_ /4 pts

-2- Donner le nom de l'élément ① de la façade principale (document 3/15)

*Lucarne à Capucine* \_\_\_\_\_ /5 pts

-3- Donner la hauteur d'allège situé sur l'élément ① (documents 3/15, 8/15)

*1 m* \_\_\_\_\_ /3 pts

-4- Donner le nom de l'élément ② de la façade principale (document 3/15)

*Souche de cheminée* \_\_\_\_\_ /3 pts

-5- Que signifient les symboles suivants indiqués dans le cellier au Rez-de-chaussée et dans les WC (document 6/15)

E.U. *Eaux Usées* \_\_\_\_\_  
V.H. *Ventilation Haute* \_\_\_\_\_  
V.B. *Ventilation Basse* \_\_\_\_\_ /6 pts

-6- Que signifie T.N. indiqué sur les documents 3/15, 4/15  
*Terrain Naturel* \_\_\_\_\_ /3 pts

-7- Quelles sont les pièces du rez-de-chaussée traversées par la coupe A-A (document 6/15)

*Bureau, WC, Bains, Chambre 1* \_\_\_\_\_ /4 pts

-8- Comment appelle-t-on le type d'escalier qui part du salon pour aller au balcon ? (documents 6/15, 7/15, 9/15)

*Escalier hélicoïdal* \_\_\_\_\_ /5 pts

-9- Quelle est la hauteur à franchir de cet escalier ? (document 9/15)

*250 + 20 = 270 cm* \_\_\_\_\_ /3 pts

-10- Quelle est le nombre de hauteur de marche ? (document 9/15)

*15* \_\_\_\_\_ /2 pts

-11- Quelle est la hauteur de chaque marche (poser vos calculs) ?

*270 / 15 = 18 cm* \_\_\_\_\_ /5 pts

-12- Dans quelle pièce la porte-fenêtre ③ permet-elle de rentrer ? (document 4/15, 6/15)

*Chambre 1* \_\_\_\_\_ /2 pts

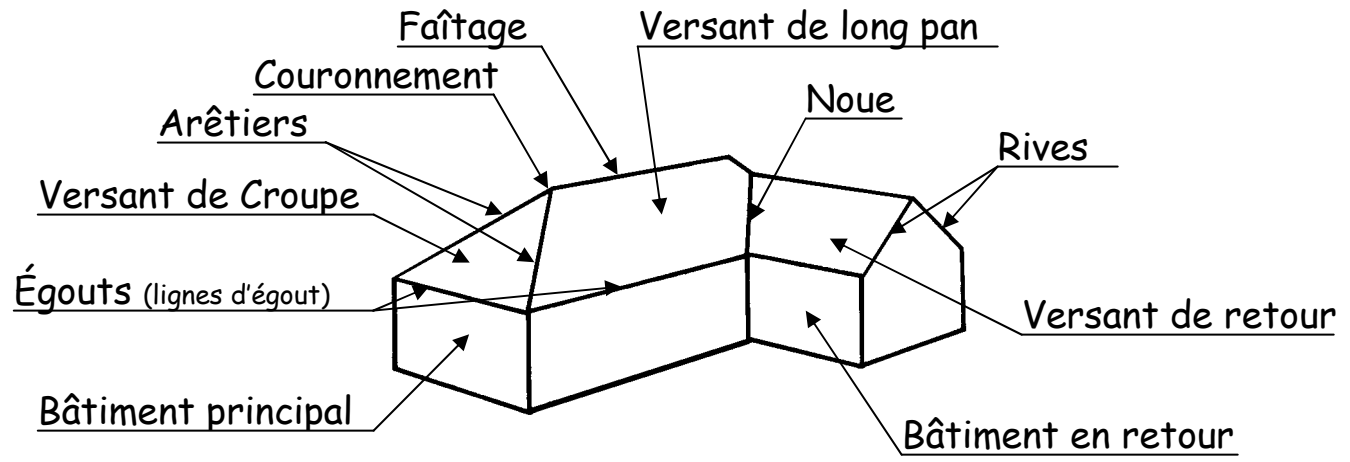
-13- Calculer la surface de la chambre 1. (poser vos calculs) (document 6/15)

*3.80 x 3.50 = 13.30 m<sup>2</sup>* \_\_\_\_\_ /5 pts

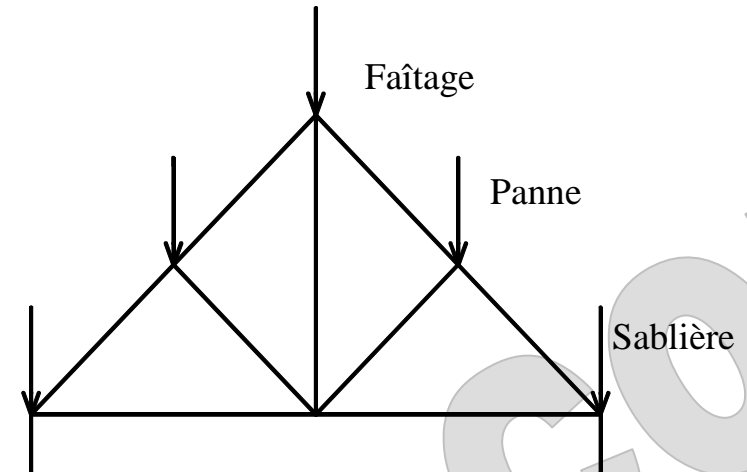
CAP CHARPENTIER BOIS	Code : 50 23 439	Session juin 2014	CORRECTION
EPREUVE : EP 1 Analyse d'une Situation Professionnelle	Durée : 3 Heures	Coefficient : 4	Page 11/15

# TECHNOLOGIE

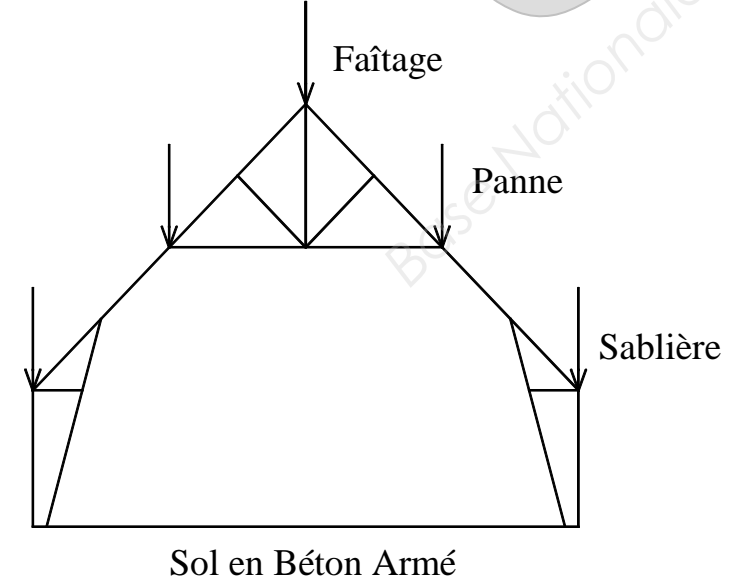
-14- Donner les noms des éléments repérés sur le bâtiment en L ci-dessous. /9 pts



-15- Dessiner schématiquement, la triangulation d'une ferme pour un comble non aménageable. /4 pts



-16- Dessiner schématiquement, la triangulation d'une ferme pour un comble aménageable. /4 pts



-17- Calculer la cote (a) des chevrons au lattis du bâtiment en retour (Poser vos calculs) (document 9/15).

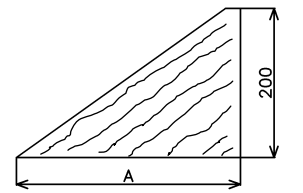
$((5.25 / 2) + 30) \times \sqrt{2} = 4.136 \text{ m}$

---



---

-18- Représenter le fil du bois sur l'échantillonle ci-contre. /2 pts

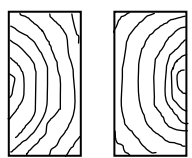


-19- Calculer la cote A de cette échantillonle (Poser le calcul)

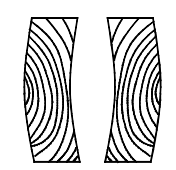
$200 \times 1.5 = 300 \text{ mm}$

---

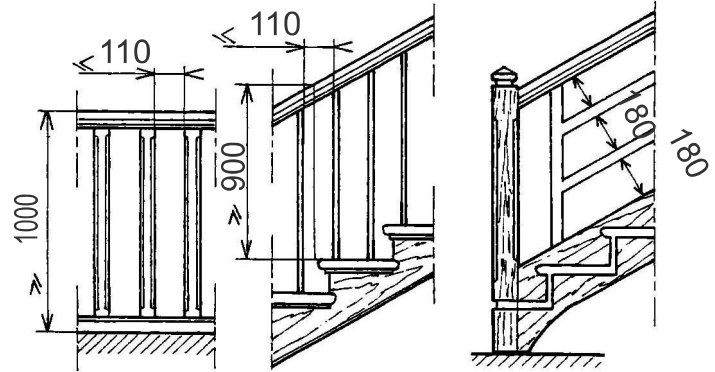
-20- Orienter les cœurs sur ces 2 moises vues par bout. /4 pts



-21- Représenter à l'aide d'un schémas les déformations de ces 2 moises vues par bout /2 pts



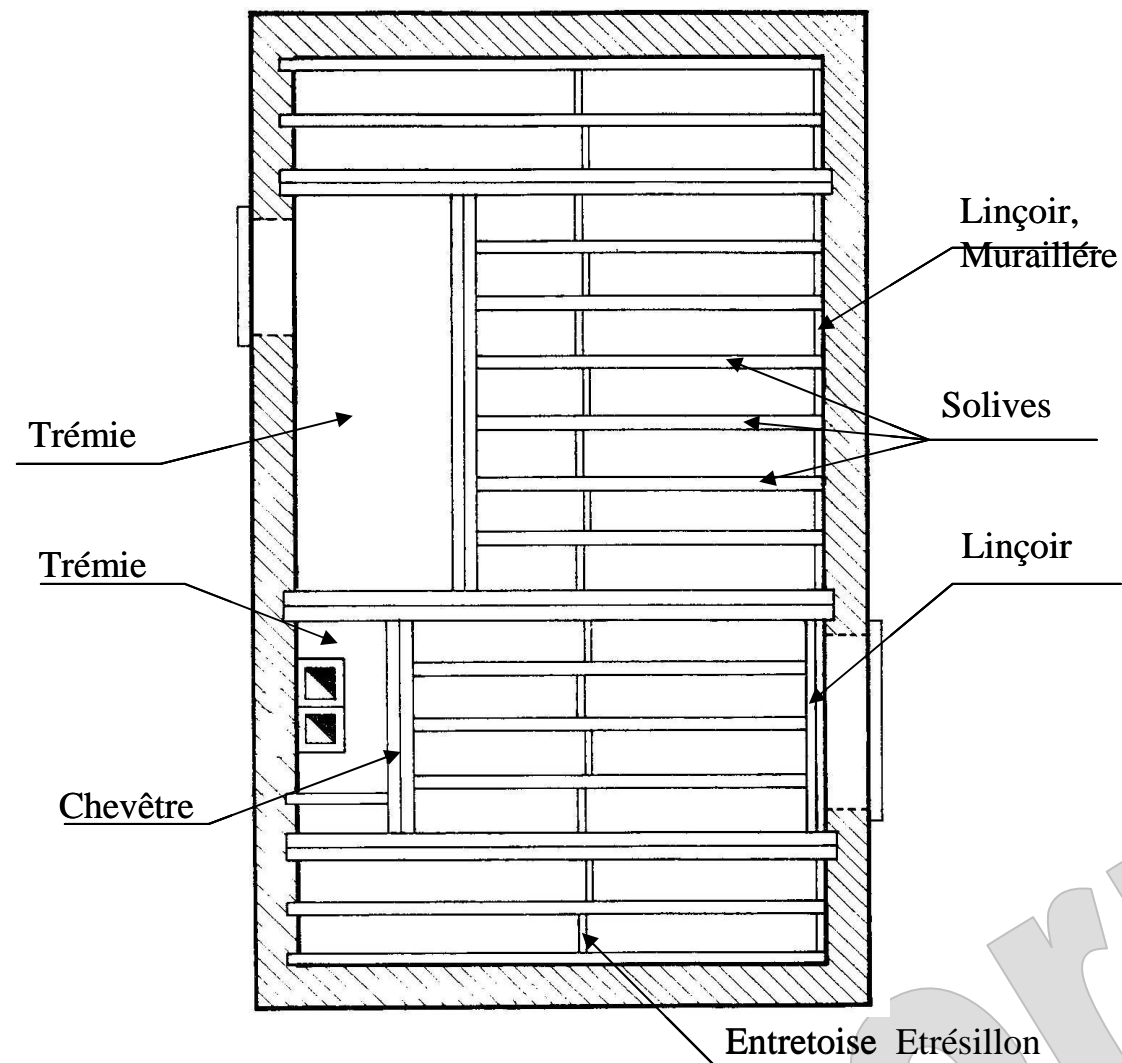
-22- Sur la mezzanine il y a une balustrade et dans le hall un escalier permettant d'accéder aux combles. Chacun de ces ouvrages doivent avoir une hauteur minimum et un écartement entre balustre maximum. Indiquer ces cotes sur les schémas ci-dessous. /5 pts



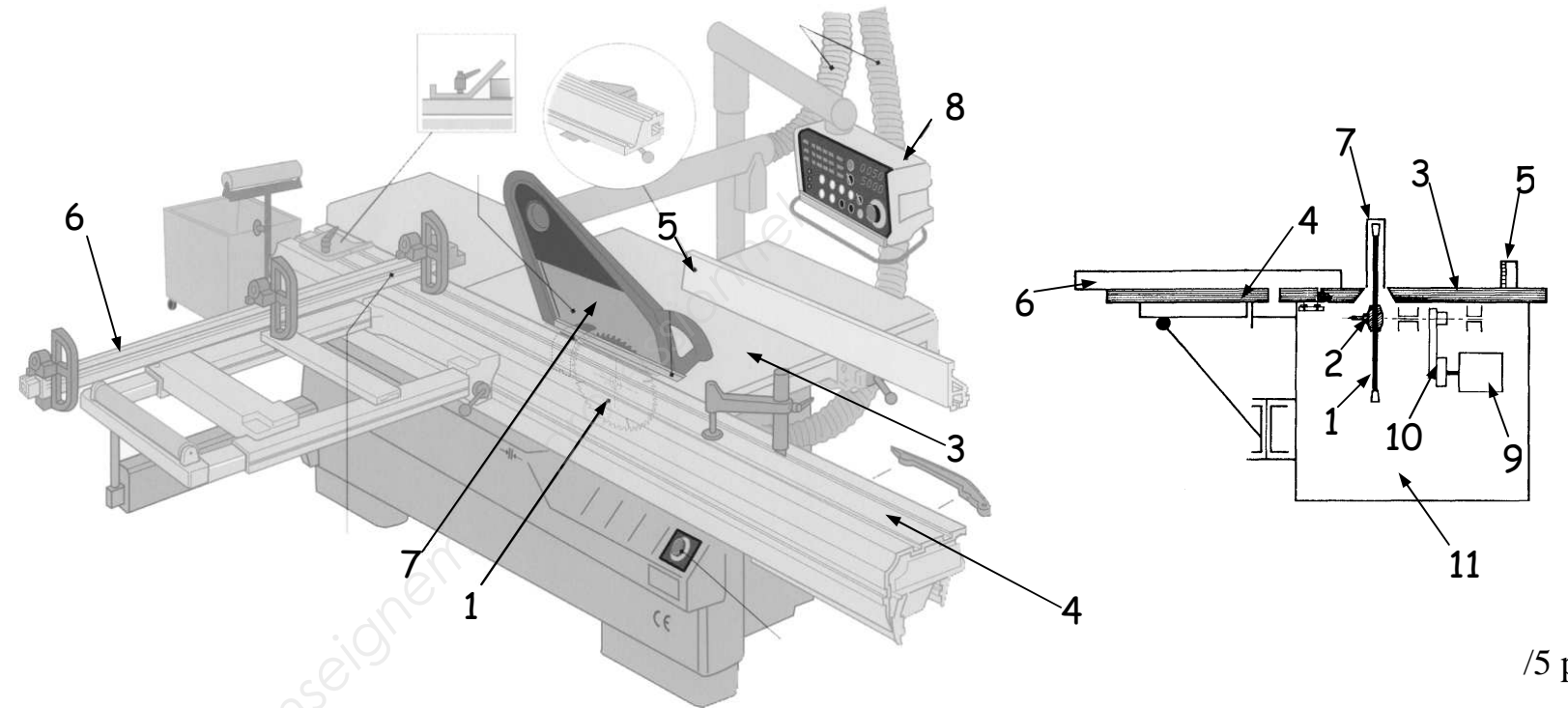
CAP CHARPENTIER BOIS	Code : 50 23 439	Session juin 2014	CORRECTION
EPREUVE : EP 1 Analyse d'une Situation Professionnelle	Durée : 3 Heures	Coefficient : 4	Page 12/15

-23- Donner les noms des éléments du plancher ci dessous

/6 pts



-25- Associer les noms des éléments de la scie circulaire de table aux numéros des schémas



/5 pts

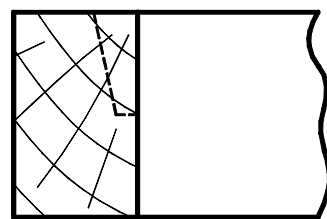
1	Outil = lame scie circulaire	3	Table	5	Guide de délinage
7	Protecteur = Cape	9	Moteur	11	Bâti
2	Porte outil = arbre et flasques	4	Chariot	6	Guide de tronçonnage
8	Commandes	10	Courroies Poulies		

-26- Vous avez tracé la vue par bout de l'arêtier de la lucarne 1. Quel angle (A, B ou C) va vous permettre de régler votre fausse équerre pour incliner la lame de la scie circulaire de table ci-dessus.

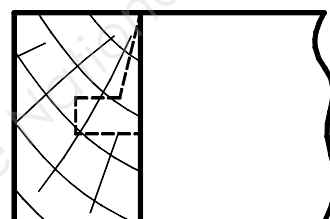
Angle B \_\_\_\_\_ /5 pts

-24- Schématiser les 2 assemblages suivant :

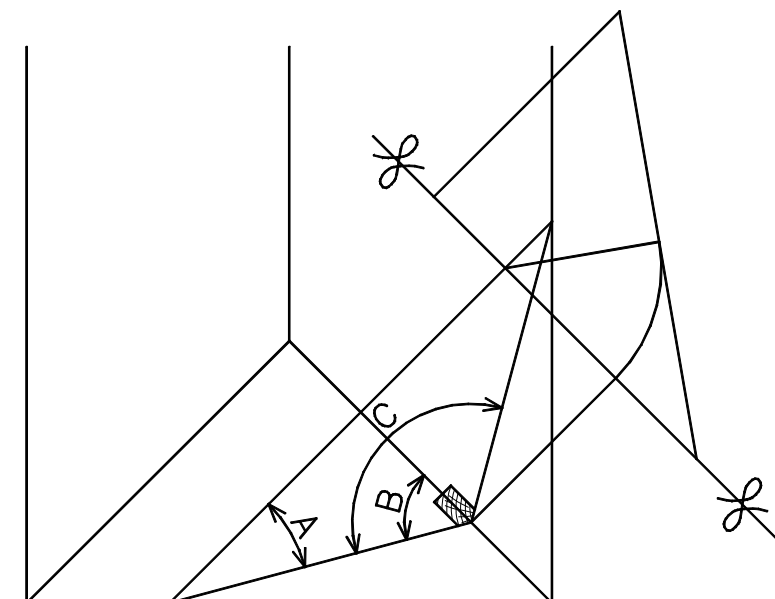
/10 pts



Assemblage à paume avec repos



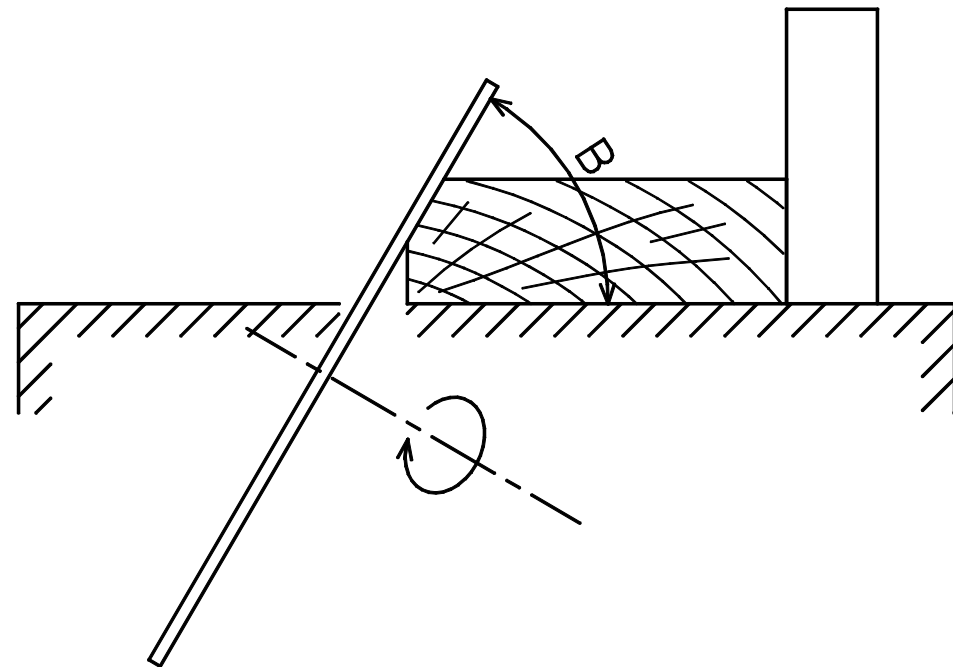
Assemblage à tenon mortaise avec mors d'âne



CAP CHARPENTIER BOIS	Code : 50 23 439	Session juin 2014	CORRECTION
EPREUVE : EP 1 Analyse d'une Situation Professionnelle	Durée : 3 Heures	Coefficient : 4	Page 13/15

-27- Représenter sur le schéma ci-dessous l'outil avec son inclinaison approximative, la cotation de l'angle (A, B ou C), le guide, l'arêtier et l'usinage du premier délardement

/10 pts



DESSIN

ON DONNE

Les lignes d'égout (carré de sablière) sur le document 15/15

Les pentes de chaque versant

A et C = 80%

B, D et F = 45°

E = 120%

ON DEMANDE

De tracer en simple lignes :

/18 pts

les élévations des chevrons d'emprunt de chaque versant

/20 pts

les élévations de la façade et du côté droit de ce comble (arêtier, noue, faîtage)

/16 pts

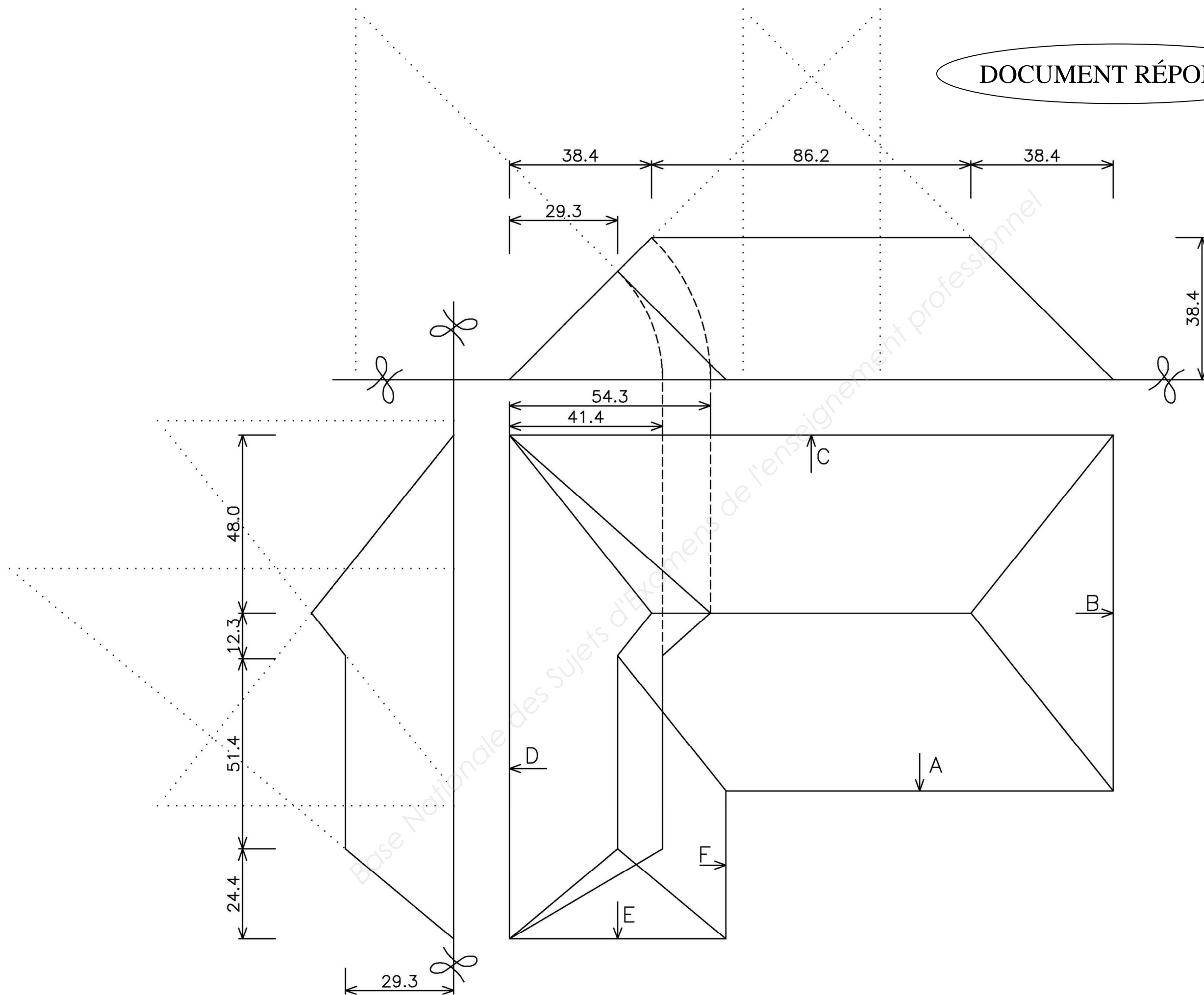
les raccords de comble en plan (arêtier, noue, faîtage)

/16 pts

la herse (vraie grandeur) du versant D en la rabattant sur la vue en plan

/70 pts

CAP CHARPENTIER BOIS	Code : 50 23 439	Session juin 2014	CORRECTION
EPREUVE : EP 1 Analyse d'une Situation Professionnelle	Durée : 3 Heures	Coefficient : 4	Page 14/15



CAP CHARPENTIER BOIS	Code : 50 23 439	Session juin 2014	CORRECTION
EPREUVE : EP 1 Analyse d'une Situation Professionnelle	Durée : 3 Heures	Coefficient : 4	Page 15/15